

Smart Charger 1000W

El Smart Charger 1000S es un dispositivo compacto que integra inversor DC / AC, Controlador de carga solar y Cargador de CA. Puede ser utilizado para cargar batería de ciclo profundo de 12V ya sea desde paneles solares o AC.

Excelente como un suministro de energía de emergencia de respaldo durante apagones. Es una solución efectiva en áreas con inestable AC. También puede reducir las facturas de energía en áreas en las que los costos de energía son muy altos.

Características:

- Inversor integrado, cargador y el controlador
- Diseño profesional para una operación segura
- Control de microprocesador de la CPU
- Alimentado por panel FV o energía de red publica AC
- Función de UPS
- Onda sinusoidal pura
- Pantalla digital

Diseño Profesional para una Operación Segura

- Protección de voltaje bajo / alto.
- Protección de alta temperatura.
- Protección contra cortocircuito y sobrecarga.

Confiable y Duradero

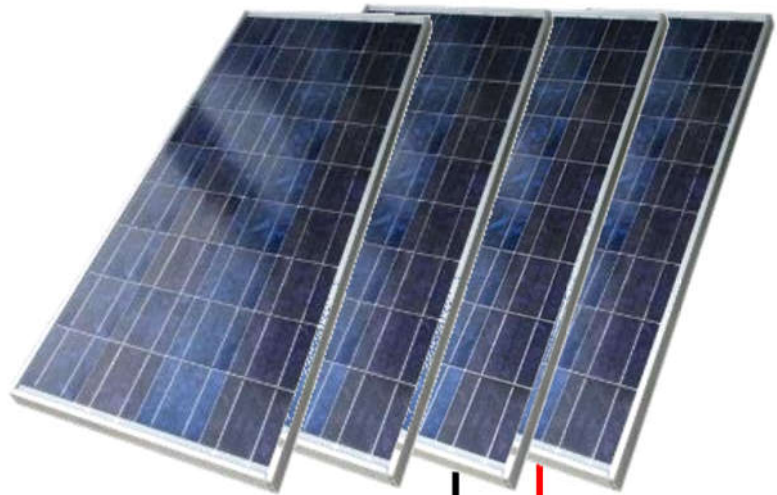
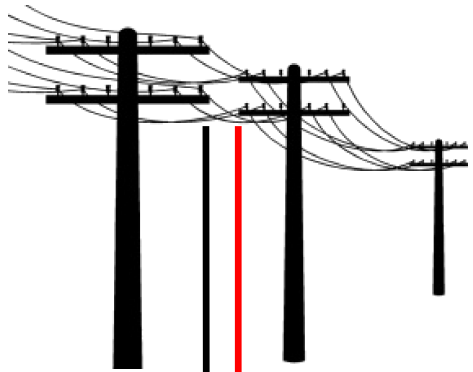
- Alta eficiencia de hasta el 85%.
- Buena capacidad de carga utilizando especial diseño de microprocesadores.
- Alto nivel de función de inicio inmediato.
- Diseño robusto.

Fácil de usar

- Diseño simple y amigable.
- Portátil, compacto y peso ligero.
- Plug & Play , llegar y usar.



Smart Charger 1000W



Advertencia:
Capacidad máxima de operación 1000W.
Exceder este límite coloca equipo y los artefactos en riesgo de daños.

Smart Charger 1000W

Especificaciones Técnicas Smart Charger 1000W		
DC/AC Inverter	Max. AC Output Power(W)	1000W
	Output Wave	Pure Sine Wave
	Output Voltage/ Frequency	205VAC-235AC/50±2Hz
	Self-Consumption	<1A
	Low - Voltage Disconnection	11.0±0.2 VDC
	Low - Voltage Reconnection	12.1±0.2 VDC
	Over - Voltage Disconnection	15.5±0.5 VDC
	Full - load Efficiency	85%
	Transient Response	<55 mS
Solar Charger	Rate Voltage	12 V
	Max. PV Charging Current	30A
	Max. PV Input Voltage	≤25V
	High - Voltage Disconnection	14.3 ± 0.2 VDC
	Float Charge Voltage	13.6 ± 0.2 VDC
	Input Voltage/ Frequency	205 VAC-235 AC/50±2Hz
AC Charger	Constant Charging Current	10A
	High - Voltage Disconnection	14.3 ± 0.2 VDC
	Float Charge Voltage	13.6 ± 0.2 VDC
Others	Display	Digital Readout and LED
	Battery Wire	13.3mm ² x1m
	Dimensions(LxWxH)	357x282x97mm
	Packing Size(LxWxH)	425x315x165mm
	Net Weight(kg)	5.56

